



PRIDELOVALNA in UPORABNA VREDNOST LOKALNIH SORT ZELENJADNIC

Kristina Ugrinovič in Mojca Škof

KAJ SO LOKALNE SORTE

NABOR LOKALNIH SORT

ZNAČILNOSTI LOKALNIH SORT PO SKUPINAH

- **SOLATNICE:** solata in motovilec
- **KAPUSNICE:** srednje pozno zelje za predelavo
- **ČEBULNICE:** čebula, česen

Kaj so lokalne sorte?

LOKALNA SORTA v najširšem pomenu

- vse **domače**, tako avtohtone kot nastale z načrtnim žlahtnjenjem
- vse **udomačene**, ki jih pri nas pridelujemo že desetletja

Uradne definicije

- **lokalne populacije kmetijskih rastlin** so stare domače sorte in populacije, ki so se ohranile na kmetijah;
- **lokalne sorte** so vse sorte, ki so bile razvite ali udomačene v Republiki Sloveniji, so vpisane v sortno listo in se vzdržujejo v Republiki Sloveniji;
- **opuščene lokalne sorte** so sorte, katerih pridelava je bila opuščena in niso vpisane v sortno listo ter se hranijo na kmetijah oziroma v rastlinski genski banki.

Kaj so lokalne sorte?

pridelava lokalnih sort **podprta v okviru PRP od 2004**

PRP 2014-2020

Operacija: Ohranjanje rastlinskih genskih virov, ki jim grozi genska erozija: Podukrep 10.1 - Plačilo kmetijsko-okoljskih-podnebnih obveznosti

Priloga 10: Seznam sort kmetijskih rastlin, ki jim grozi, da bodo izgubljene za kmetovanje

Kaj so lokalne sorte?

V okviru CRP priprava Seznama lokalnih sort za novo obdobje.
Seznam bo podlaga za:

- označevanje na trgu in
- oblikovanje ukrepov podpore pridelavi
ter semenarstvu

predlog meril za uvrščanje sort na ta seznam pripravilo MKGP v
sodelovanju s strokovnimi inštitucijami:

- sorta je bila razvita ali je udomačena v RS,
- sorta je vpisana v SL v Sloveniji (?udomačene sorte - prvi vpis, vpis
sinonima),
- sorta se vzdržuje v Sloveniji (?vsaj ena
od stopenj) in
- sorta ni zavarovana.

opuščene (neregistrirane) lokalne sorte - razširjene seznam lokalnih
sort

podlaga za registracije ohranjevalnih sort in pomoč pri uvrščanju na

Kaj so lokalne sorte?

Povpraševanje potrošnikov po starih sortah raste. Po semenu in sadilnem materialu starih sort povprašujejo predvsem samooskrbni pridelovalci, vse več povpraševanja je tudi pri tržnih pridelovalcih.

Vpis ohranjevalnih in vrtničarskih sort zelenjadnic v SL se je v močno povečal.

Kaj so lokalne sorte?

Kljub temu se **obseg tržne pridelave lokalnih sort ne ali se le počasi povečuje.**

- semenski in sadilni na voljo v omejenih količinah ali pa sploh ne;
- vrednost za pridelavo in uporabo vključno s primernimi tehnologijami (intenzivnost gnojenja, namakanje, termini in območja pridelave, setvene razdalje...) je slabo poznana;
- prehranska vrednost ni raziskana, čeprav bi lahko bila ena prednosti;
- ni podatkov o tržni vrednosti teh sort;
- pridelovalci in potrošniki večino sort slabo poznajo, zato se zanje težje odločajo;
- ni jasno katerim sortam pravimo lokalne (oz. stare, domače, avtohtone, tradicionalne, udomačene...) in katere so tiste, ki jim grozi genska erozija.

nabor lokalnih sort

čebula

Belokranjka

Ivica rdeča

Ptujska rdeča

Tera

(Raška)

česen

Ptujski jesenski

Ptujski spomladanski

Štrigon

Anka jesenski

Haloški

Primorski

por

Domači dolgi

nabor lokalnih sort

kumara

Dolga zelena

Biljenka

paprika

Botinska rumena

Sivrija

Soroksari

paradižnik

Dule

Jani pritlikav

Luka

Maribor

Milka

Novosadski jabučar

Stanko

Tomi

Val

nabor lokalnih sort

fižol visoki za zrnje

Cipro
Češnjevec pisani visoki
Jabelski pisanec
Kifeljček justi
Klemen
Semenarna 22
Lišček rdeči
Lišček rdeči marmorirani

fižol nizki za zrnje

Češnjevec
Prepeličar tomačevski
Ribničan
Zorin
Topolovec

fižol visoki za stročje

Cipro
Kifeljček justi
Klemen
Ptujski maslenec
Maslenec rani
Barjanec

fižol turški

Breginc

korenje

Ljubljansko rumeno

zelje

Emona

Futoško

Kranjsko okroglo

Ljubljansko

Varaždinsko 2

Varaždinsko 3

nabor lokalnih sort

motovilec

Ljubljanski

Pomladin

Žličar

radič

Goriški

Monivip

Solkanski

solata

Anna

Belokriška

Bistra

Dalmatinska ledenka

Leda

Ljubljanska ledenka

Marija

Mima

Posavka

Pavlinčica

Šempeterka

Trnovska ledenka

Vegorka

Majska kraljica

SOLATA – prednosti in težave lokalnih sort

okusnost



Solatna plesen

Uhajanje v cvet

Obstojnost na njivi

Občutljivost za manipulacijo

lomljivost listov

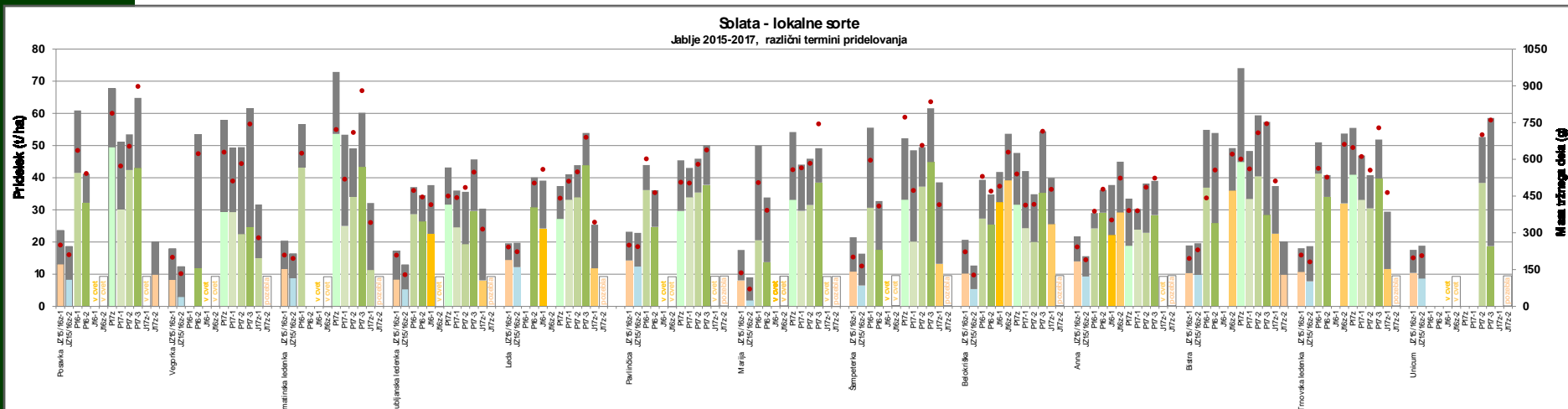
rjavenje na poškodovanih delih

SOLATA – termini pridelovanja lokalnih sort

V letih 2015-2017 serija poskusov z lokalnimi krhkolistnimi sortami solate.

Skupno 13 sort, medtem še 1 nova, 1 je mehkolistna.

Za večino je najprimernejše obdobje pridelave zgodnja pomlad, takrat so pridelki največji, nekatere tudi jeseni, poletnih sort ni.



SOLATA – termini pridelovanja lokalnih sort

ZELO ZGODAJ SPOMLADI V ZAŠČITENEM PROSTORU

presajanje I in II /3

spravilo III/4 in I/5

sorte Posavka, Dalmatinska ledenka, Bistra, Trnovska ledenka

pridelki 40-50 t/ha

masa glave 600-750 g

Bremia lactucae

***Botrytis* sp.**



SOLATA – termini pridelovanja lokalnih sort

ZGODAJ SPOMLADI NA PROSTEM

presajanje III /3

spravilo III/5

sorte Pavlinčica, Leda, Bistra, Posavka, Dalmatinska ledenka, Trnovska ledenka

Pri občutljivih sortah lahko
ožigi zaradi sonca
uhajanje v cvet
odpiranje glav
(*Bremia lactucae*)

pridelki 30-35 t/ha

masa glave 500-600 g



SOLATA – termini pridelovanja lokalnih sort

SPOMLADI NA PROSTEM

presajanje I in II /4

spravilo I in II /6

sorte Leda, Bistra, Posavka, Trnovska led., (Dalmatinska led.),
(Šempeterka)

Pri občutljivih sortah lahko
ožigi zaradi sonca
uhajanje v cvet
odpiranje glav
(*Bremia lactucae*)

pridelki 35-45 t/ha

masa glave 500-700 g



SOLATA – termini pridelovanja lokalnih sort

POZNO SPOMLADI NA PROSTEM

presajanje I/5

spravilo II in III /6

sorte Leda, Posavka, Trnovska led., (Dalmatinska led.), (Šempeterka)

Pri občutljivih sortah lahko

Slaba obstojnost na njivi (notranje gnitje)

uhajanje v cvet

odpiranje glav

Bremia lactucae

pridelki 30-45 t/ha

masa glave 500-800 g



SOLATA – termini pridelovanja lokalnih sort

JESEN NA PROSTEM

presajanje I/8

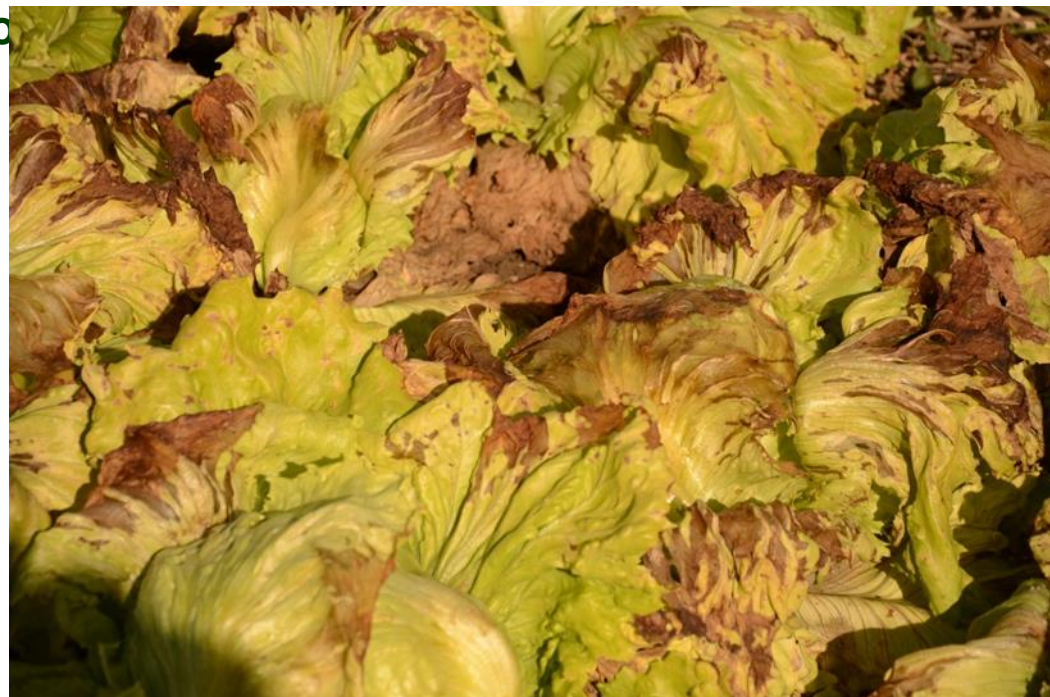
spravilo I in II /10

sorte Leda, Belokriška, Anna, (Ljubljanska ledenka)

**Pri občutljivih sortah lahko
uhajanje v cvet
ožigi zaradi mraza
*Bremia lactucae***

pridelki 25-30 t/ha

masa glave 500-800 g



SOLATA – termini pridelovanja lokalnih sort

JESENI V ZAŠČITENEM PROSTORU

presajanje II/8

spravilo I in II /10

sorte Belokriška, Bistra, (Anna), (Trnovska led.)

Pri občutljivih sortah lahko

uhajanje v cvet

Bremia lactucae

pridelki 25-35 t/ha

masa glave 400-700 g



SOLATA – termini pridelovanja lokalnih sort

POZNO JESENI V ZAŠČITENEM PROSTORU

presajanje I ali II/9

spravilo II/12 do I /1

sorte Posavka, Bistra, (Dalmatinska ledenka)

Pri občutljivih sortah lahko

pozeba

Bremia lactucae

Botrytis sp.

pridelki cca 10 t/ha

masa glave 150-250 g

SOLATA – termini pridelovanja lokalnih sort

POZIMI V ZAŠČITENEM PROSTORU

presajanje III/9 dogrevanje!

spravilo II/1 do I /2

sorte Posavka, Bistra, Leda, Pavličica, Anna

Pri občutljivih sortah lahko
pozeba

Bremia lactucae

Botrytis sp.

pridelki 8-15 t/ha

masa glave 150-250 g



LEDA

tip: krhkolistna glavната; zaprte glave

termini: pomlad, jesen, zima

pridelki: spomladi srednji do visok (30 do 40 t/ha)

jeseni srednji (20 do 30 t/ha)

pozimi srednji (10 do 15 t/ha)

Bremia lactuca : srednje občutljiva

uhajanje v cvet: srednje

skladiščenje: srednje



POSAVKA

tip: krhkolistna glavnata; polodprte, ob višjih T odprte glave

termini: zgodnja pomlad, pozna jesen, zima

pridelki: zgodaj spomladi srednji do visok (35 do 45 t/ha)
pozno jeseni srednji do visok (10 do 15 t/ha)

Bremia lactucae : občutljiva

uhajanje v cvet: zgodaj

obstoynost na njivi: slabš

zelo okusna

skladiščenje: slabo



BISTRA

tip: krhkolistna glavnata; polodprte glave

termini: pomlad, jesen, zima

pridelki: spomladi srednji do visok (30 do 40 t/ha)

jeseni srednji do visok (30 do 40 t/ha)

pozimi srednji (10-15 t/ha)

Bremia lactucae :

srednje občutljiva

uhajanje v cvet: zgodaj

občutljiva za sončni ožig

slabše obstojna na njivi

skladiščenje: srednje do slabo



TRNOVSKA LEDENKA

tip: krhkolistna glavната; polzaprte glave

termini: pomlad, jesen

pridelki: spomladi srednji do visok (30 do 40 t/ha)

jeseni srednji do visok (30 do 40 t/ha)

Bremia lactucae : manj občutljiva

uhajanje v cvet: srednje

zelo okusna

skladiščenje: srednje



DALMATINSKA LEDENKA

tip: krhkolistna glavната; polodprte, ob višjih T odprte glave

termini: zgodnja pomlad, pozna jesen

pridelki: zgodaj spomladi srednji do visok (30 do 40 t/ha)
pozno jeseni srednji (10 do 15 t/ha)

Bremia lactucae : občutljiva

uhajanje v cvet: zgodaj

obstoynost na njivi: slabša

skladiščenje: slabo

podobna Posavki vendar
slabše prezimna



BELOKRIŠKA

tip: krhkolistna glavnata; polzaprte glave

termini: pomlad, jesen

pridelki: spomladi srednji (20 do 30 t/ha)

jeseni srednji do visok (30 do 40 t/ha)

Bremia lactuca : zelo občutljiva

uhajanje v cvet: srednje do zgodaj

občutljiva za jesenske poze

skladiščenje: srednje



ANNA

tip: krhkolistna glavната; zaprte glave

termini: pomlad, jesen, zima

pridelki: spomladi srednji (20 do 30 t/ha)

jeseni srednji (20 do 30 t/ha)

pozimi srednji (10 do 15 t/ha)

Bremia lactucae : srednje občutljiva

uhajanje v cvet: srednje



LJUBLJANSKA LEDENKA

tip: krhkolistna glavната

termini: pomlad, jesen

pridelki: spomladi srednji (20 do 30 t/ha)
jeseni srednji (20 do 30 t/ha)

Bremia lactucae : zelo občutljiva

uhajanje v cvet: srednje do zgodaj



PAVLINČICA

tip: krhkolistna glavnata

termini: pomlad, pozna jesen, zima

pridelki:

visok (30 do 40 t/ha)

spomladi srednji do

pozimi srednji (10 do

15 t/ha)

Bremia lactucae : manj o

uhajanje v cvet: zgodaj



motovilec – prednosti in slabosti lokalnih sort

Pridelki enaki kot pri tržnih sortah

Nekatere sorte bolj aromatične (Ljubljanski)

Močnejše razraščanje – težje spravilo

Hitro venenje (Žličar)



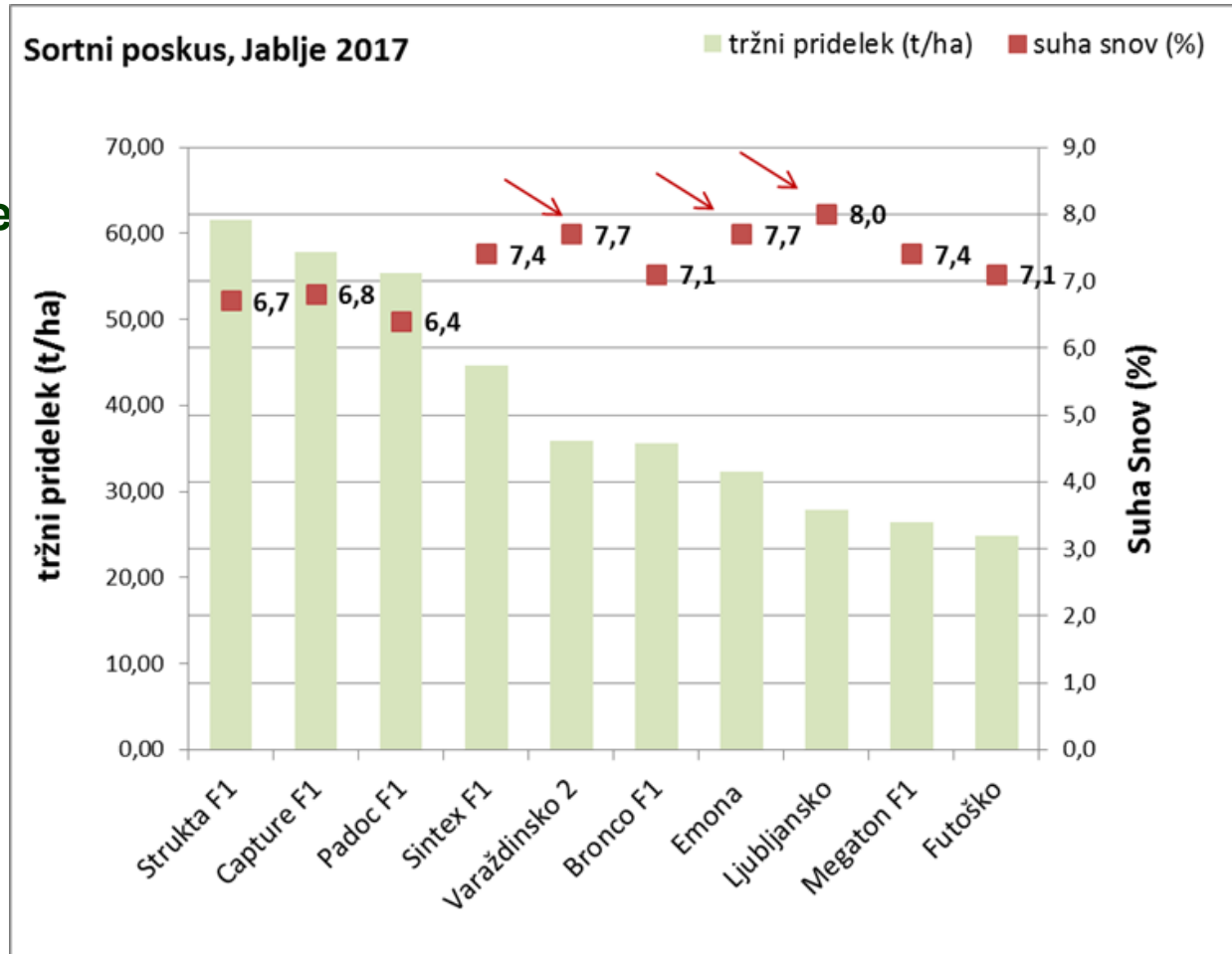
ZELJE – prednosti lokalnih sort

Odlične lastnosti za predelavo

Tanki, fini listi

Zloženost listov v glavi – dolge rezine ob ribanju

Visok odstotek suhe snovi in sladkorjev (sveže zelje vsebuje med 6 in 12 % suhe snovi in 3 do 8 % sladkorjev)



ZELJE – težave lokalnih sort

Pridelki so nižji od v pridelavi najbolj razširjenih sort

Večja občutljivost na *Xanthomonas campestris* pv. *campestris* (manj poprha)



EMONA

Srednje pozna sorta

Primerna za kisanje celih glav in ribanje

Slabo polni glavo

Visok kocen

Seme na trgu težko dostopno

Pridelki srednji do nizki



FUTOŠKO

Srednje pozna

Zelo velike glave

Zelo tanki listi

Kocen kratek

Bolj primerna za svežo rabo

Zelo občutljiva na Xcc

Pridelki nizki



LJUBLJANSKO

Srednje pozna

Zelo slabo napolnjene, velike glave

Primerna za kisanje celih glav ali za svežo rabo

Zaradi slabše zbitosti ni primerna za ribanje

Podobna Emoni, ki je bila odbrana iz te populacije

Pridelki nizki



VARAŽDINSKO

Srednje pozna

Srednje velike ploščate glave

**Zbitost odvisna od selekcije
od dobro do srednje**

Odlična za ribanje in kisanje celih glav

Skisano zelje rumeno

**Odlična organoleptična ocena ribanega
kislega zelja**

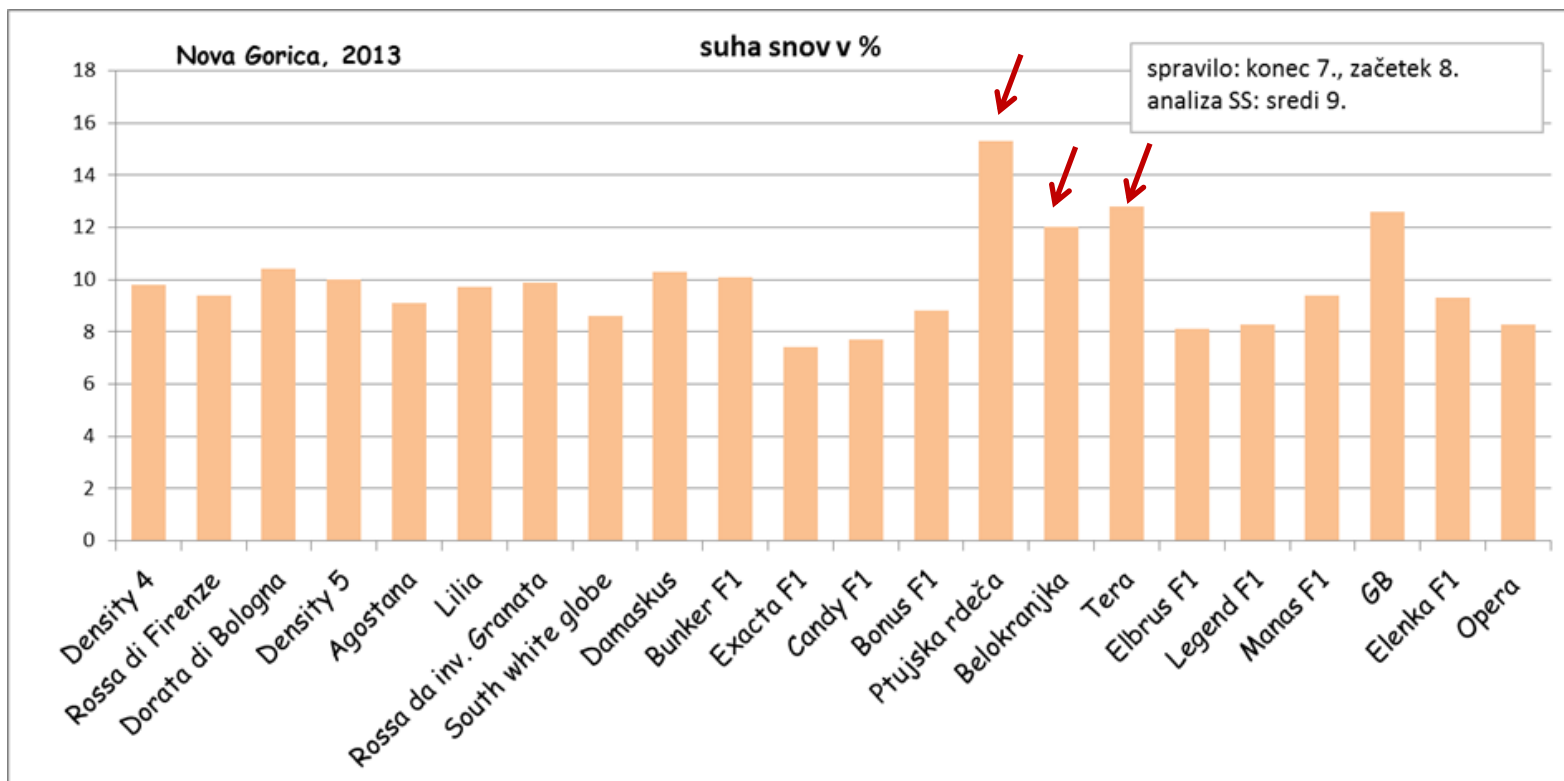
Pridelki srednji



ČEBULA – prednosti lokalnih sort

Visoka vsebnost suhe snovi

Odlična skladiščna sposobnost



ČEBULA – težave lokalnih sort

Dostopnost semena

Pridelek srednji



BELOKRANJKA

Značilna podolgovata oblika

Bolj blagega okusa

Pridelki srednji

Skladiščenje dobro

Težko dostopno seme



IVICA RDEČA

podolgovata oblika

Pridelki srednji

Odprt vrat zato:

ob deževnem vremenu slabo obstojna na polju
se srednje dobro skladišči

Težko dostopno seme



PTUJSKA RDEČA

Značilna sploščena oblika

Pridelki srednji

Skladiščenje zelo dobro

Dobre kulinarične lastnosti

Naša najbolj razširjena lokalna sorta



TERA

Značilna sploščena oblika

Pridelki srednji

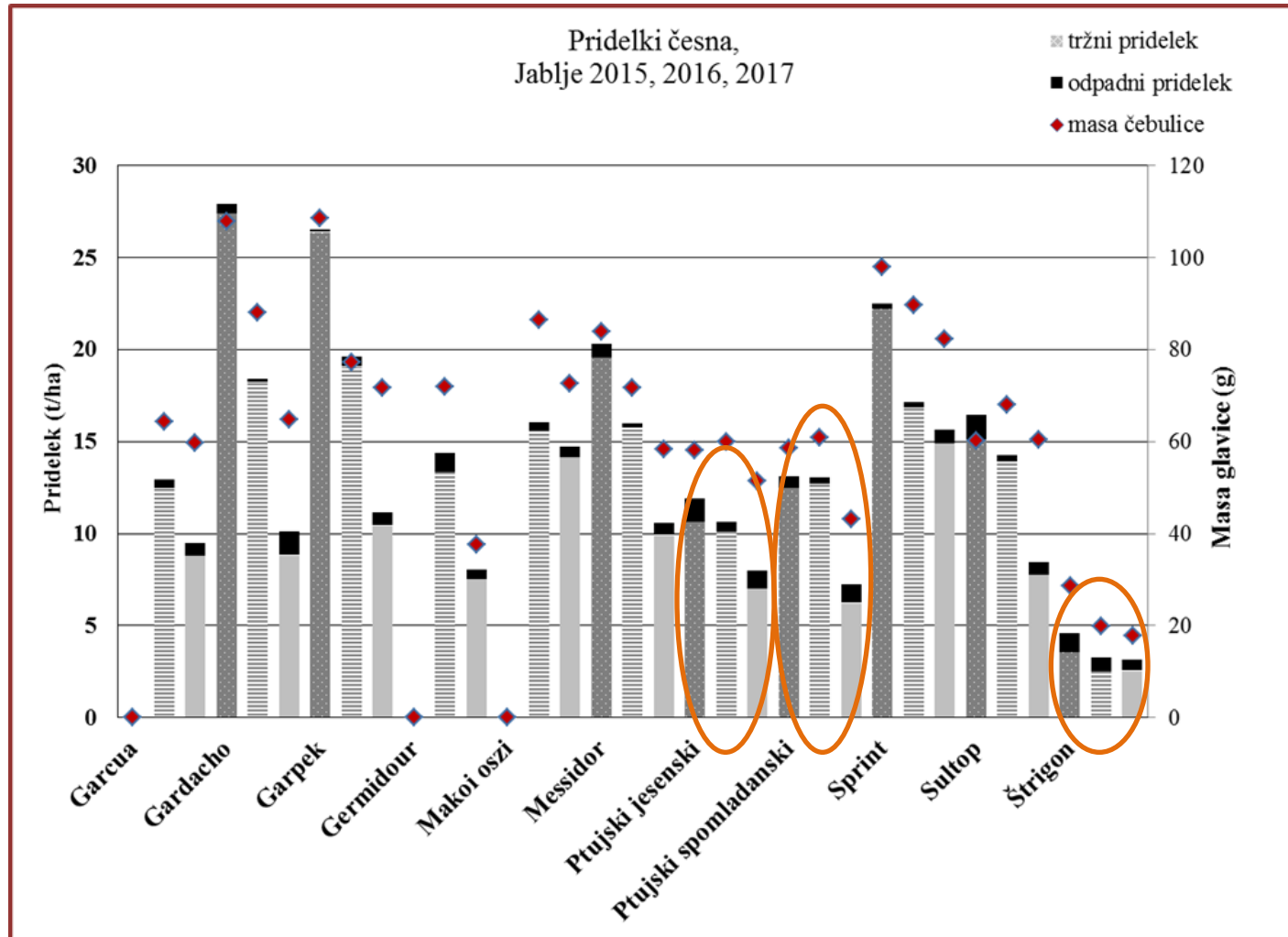
Skladiščenje zelo dobro



ČESEN – težave lokalnih sort

Nižji pridelki

Zdravstveno stanje domačega sadilnega materiala



rezultati sortnih poskusov oz. JS vrtnarstvo:

www.kis.si

**CRP: Ogroženost lokalnih sort zaradi genske erozije
in njihova vrednost za pridelavo in uporabo**



vabilo

ZELENJADARSKE URICE

torek 15. januar 2019

v središču – STROČNICE